

LAMMIO

*akademia*

MILENA WIĘCIERZEWSKA

SZKOLENIA

*stylizacja paznokci*





# Milena Więcierzevska

Znajomość branży, profesjonalizm, wieloletnie doświadczenie, a przede wszystkim ogromna ilość zadowolonych kursantek sprawia, że szkolenia prowadzone przez Milenę Więcierzevską są na najwyższym poziomie. Fundamentalna wiedza zdobyta podczas szkoleń pozwala naszym Kursantom na osiągnięcie zawodowych celów i realizacji marzeń.

Milena Więcierzevska wielokrotnie stawała na podium podczas mistrzostw stylizacji paznokci, a dzięki bezpośredniej pracy z klientem stworzyła najwyższej jakości autorskie programy szkoleniowe zawierające najnowszą wiedzę i technologię, aby jak najlepiej przygotować Absolwentów Akademii Lamilu do nowej życiowej drogi. Jest właścicielką dwóch Gabinetów Kosmetycznych i Centrum Szkoleniowego w Warszawie.



## Osiągnięcia

- I miejsce Nailart Trophy Wedding Nails 2019, Warszawa
  - III miejsce Nailpro 2018 kategoria żel, Warszawa
  - I miejsce Nail Master Cup Manicure Soak off, Gdańsk
- III miejsce Nail Master Cup Salonowy sztylet „piękno orchidei”, Gdańsk
  - III miejsce Nail Master Cup Nail Art. „science fiction”, Gdańsk
- I miejsce Nails Olympic Show Perfect French manicure hybrydowy 2016, Poznań
  - Wyróżnienie - Wiosenne inspiracje - Hybrid show 2016, Warszawa
- II Miejsce i nagroda publiczności Mistrzostwa Nailart Trophy „Rockstar - Crazy and Wild” 2016, Warszawa
  - I Miejsce Nailympion w kategorii Soak Off Nail Art 2016 dywizja III, Rzym, Włochy
    - I Miejsce Nail Pro soak off 2015, Warszawa
    - III Miejsce Nail Pro 2015 On my own, Katowice
  - I Miejsce Mistrzostwa Manicure Hybrydowego Black& White 2015, Warszawa
- II miejsce Nails Olympic Show Perfect French manicure hybrydowy 2015, Poznań

# SZKOLENIA

## *Level Basic*

- START MANI  
Manicure hybrydowy + bonus: Spa Rituals
- BASIC GEL  
Przedłużanie paznokci metodą żelową
- PERFECT SET  
Manicure hybrydowy + przedłużanie paznokci metodą żelową

## *Level Master*

- TURBO KOREKTA + UZUPEŁNIENIE  
Ombre konstrukcyjne + Princess nails

## *Level Pro*

- PRO MANI  
Instagramowy manicure + tworzenie zdjęć
- PERFECT FRENCH  
French konstrukcyjny + fantasy
- INSTA SHAPES  
4 kształty: balerina, kwadrat, migdał, owal



# PIRAMIDA *Rozwoju*

Jeśli Twoje plany rozwojowe jako stylistka paznokci są ambitne i dalekosiężne zobacz piramidę rozwoju, którą dla Ciebie przygotowałam ze szkoleń stacjonarnych, jakie są w mojej ofercie. Podążanie według mojego schematu pozwoli Ci na realizację programu szkoleń w sposób najbardziej efektywny. Szkolenia ułożone są zgodnie ze stopniem trudności i uzupełniają się wzajemnie.

Szkolenia ze zdobień już niebawem będą opublikowane na mojej platformie online, nie prowadzę już szkoleń stacjonarnych z tego zakresu.

Aby otrzymać dostęp do szkoleń w najbardziej atrakcyjnej cenie dołącz do newslettera klikając w link poniżej.



CHCĘ ODEBRAĆ DOSTĘP DO DARMOWYCH SZKOLEŃ I ZNIŻEK

## PIRAMIDA ROZWOJU

- PERFECT SET (poziom basic)  
Manicure hybrydowy + przedłużanie  
paznokci metodą żelową + bonus Spa Rituals

lub

- START MANI (poziom basic)  
Manicure hybrydowy + bonus: Spa Rituals

- PRO MANI (poziom pro)  
Instagramowy manicure + tworzenie zdjęć

- BASIC GEL (poziom basic)  
Przedłużanie paznokci metodą żelową

- TURBO KOREKTA + UZUPEŁNIENIE (poziom pro)  
Ombre konstrukcyjne i princess nails

- INSTA SHAPES (poziom pro)  
4 kształty: balerina, kwadrat, migdał + owal

- PERFECT FRENCH (poziom pro)  
French konstrukcyjny + fantasy

NA SZKOLENIU STACJONARNYM

*Crepa na* CIEBIE

- Gift box z produktami do stylizacji paznokci
- Skrypt szkoleniowy
- Piękny certyfikat w formacie A3
- Zniżki do firm z branży
- Możliwość zakupu produktów na miejscu z 10% zniżką
- Wsparcie po szkoleniu
- Program mentoringowy

# SZKOLENIE

## GRUPOWE CZY INDYWIDUALNE?

W ofercie moich szkoleń są dwa tryby szkoleń.

Grupowy w którym bierze udział maksymalnie 6 osób oraz indywidualny gdy pracujemy 1 na 1 czyli w szkoleniu bierzesz udział tylko Ty.

Przy szkoleniach grupowych terminy zajęć są ustalone z góry na mniej więcej 2 miesiące do przodu, natomiast przy szkoleniach indywidualnych termin możemy spróbować dopasować do Twoich preferencji. Szkolenia natomiast odbywają w wyłącznie w tygodniu od poniedziałku do piątku.

Wyjątkiem są warsztaty, które prowadzone są w weekendy. Możesz wybrać odpowiedni dla siebie tryb w zależności od tego, jak lubisz się uczyć. Jeśli nie rozprasza Cię obecność innych kursantów na szkoleniu warto wybrać tryb grupowy z uwagi na możliwość wymiany doświadczeń.

Jeśli jesteś instruktorem stylizacji paznokci i chcesz wziąć udział w moim szkoleniu lub zależy Ci na odbyciu szkolenia w weekend lub Święto do ceny każdego szkolenia należy doliczyć + 50% ceny szkolenia indywidualnego. Instruktorzy mogą wziąć udział w szkoleniu wyłącznie w trybie indywidualnym.

SZKOLENIA

*Podstawowe*

DLA POCZĄTKUJĄCYCH

LEVEL BASIC

LAMIU  
*akademia*  
MILENA WIĘCIERZEWSKA

# START *Mani*

MANICURE HYBRYDOWY

Szkolenie skierowane jest do osób, które marzą o karierze manicurzystki i dopiero zaczynają w świecie stylizacji paznokci. To szkolenie pomoże Ci pewnym krokiem wkroczyć w branżę beauty i zacząć spełniać marzenia. Dowiesz się nie tylko tego, w jaki sposób wykonać trwałą i prawidłową manicure hybrydową, ale również jak należy rozmawiać z klientkami i przeprowadzić wywiad by możliwie najlepiej doradzić oraz spełnić oczekiwania klientki.

Zdobyta wiedza pozwoli Ci wykonać prawidłowe paznokcie zarówno sobie jak i klientkom. To doskonała okazja, aby opanować jedną z najbardziej pożądanых technik stylizacji paznokci.



CENA SZKOLENIA: Grupa 1200zł | Indywidualnie 2400zł

ZALICZKA: 600zł

CZAS TRWANIA: 1 dzień 7h (9:00 - 16:00)



START *Mani*

## PROGRAM SZKOLENIA

### Część teoretyczna

- Zasady BHP
- Higiena pracy
- Ciąg dekontaminacyjny i sterylizacja narzędzi
- Omówienie skryptu dotyczącego chorób (skrypt zostaje wysłany przed szkoleniem więc kurs zaczynasz jeszcze będąc w domu)
- Budowa aparatu paznokciowego
- Organizacja pracy
- Przygotowanie stanowiska pracy
- Omówienie narzędzi i ich funkcji
- Praca z cążkami oraz podstawowymi kształtami frezów
- Przedstawienie i omówienie różnic w produktach światłoutwardzalnych: bazy, kolory, topy.
- Polimeryzacja
- Typy manicure
- Zasady i schemat piłowania paznokci naturalnych
- Zasady prawidłowego usuwania hybrydy
- Check list produktów niezbędnych do pracy
- Ćwiczenia na bezpieczną pracę przy zdejmowaniu masy oraz wycinaniu obróbka naskórkowego

### Część praktyczna

- Wywiad z klientką i ocena stanu paznokci oraz dłoni
- Przygotowanie skórek przy pomocy frezarki i narzędzi metalowych
- Zastosowanie preparatu keratolitycznego
- Przygotowanie płytki paznokcia pod stylizację
- Aplikacja produktów gruntujących
- Utwardzenie płytki paznokcia lakierem hybrydowym
- Wykończenie stylizacji jeden kolor lub ombre
- Pokaz jednego paznokcia

*Bonus*

Wykonanie zabiegu Spa Rituals jako wykończenie stylizacji

LEVEL BASIC

LAMIU  
*akademia*  
MILENA WIĘCIERZEWSKA

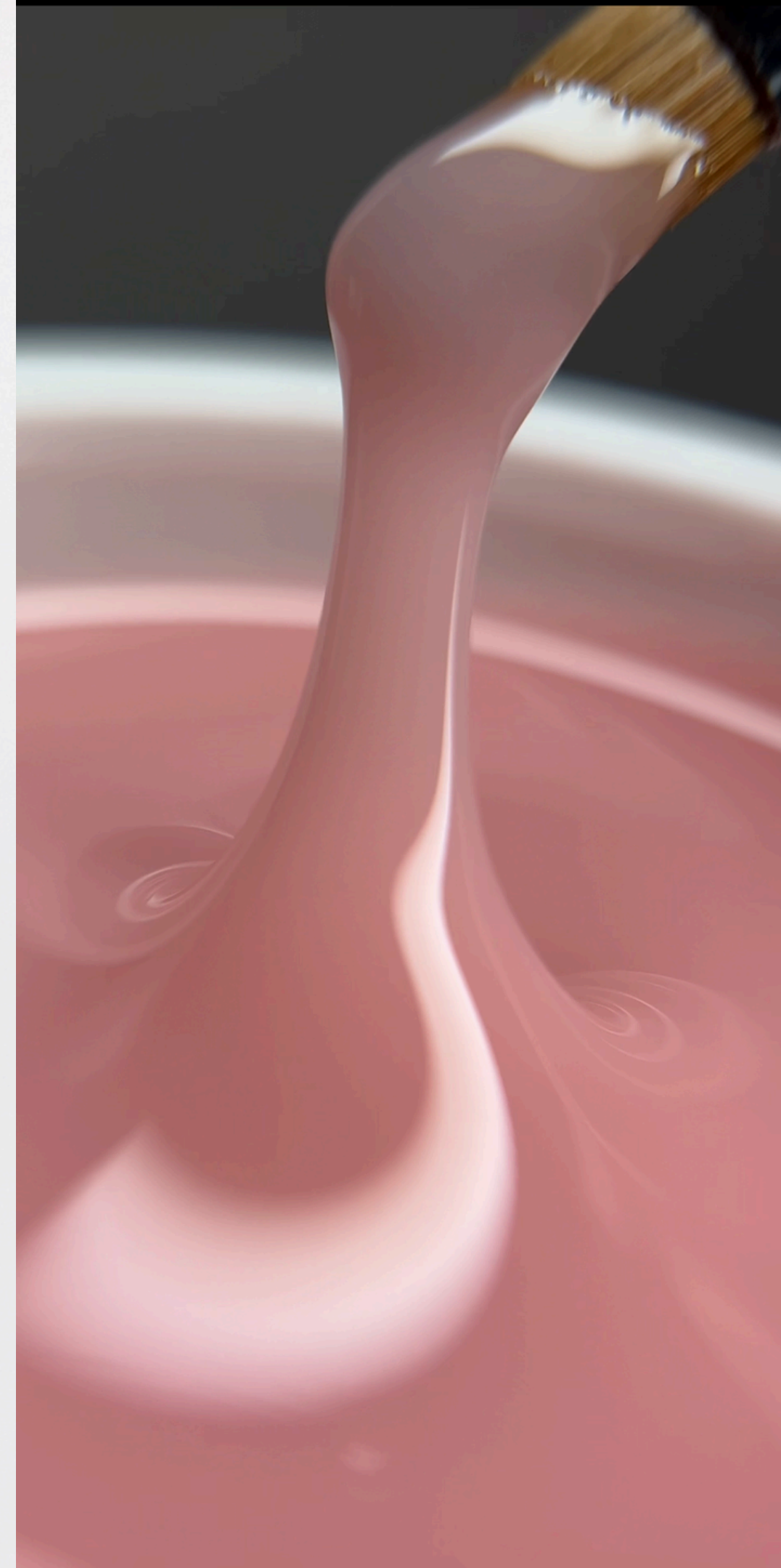
# BASIC *Gel*

METODA ŻELOWA DLA POCZĄTKUJĄCYCH

Szkolenie, które pozwoli Ci rozwinąć skrzydła jako stylistka paznokci. Jest idealne dla osób, które nie miały do czynienia z żelem jak również tych, które odbyły szkolenie podstawowe i chcą uporządkować oraz uzupełnić swoją wiedzę.

Program szkolenia jest skonstruowany tak, aby poruszyć wszelkie zagadnienia związane z budową paznokcia, jego modelowaniem, podkładaniem formy jak i kontaktem z klientką.

Będziemy zarówno modelować paznokcie jak i dowiesz się w jaki sposób je potem uzupełnić.



CENA SZKOLENIA: Grupa 1800zł | Indywidualnie 3600zł

ZALICZKA: 600zł

CZAS TRWANIA: 2 dni

1 dzień - 4h (9:00 - 13:00) Zajęcia teoretyczne + pokaz

2 dzień - 6h (9:00 - 15:00) Zajęcia praktyczne



BASIC *Gel*

## PROGRAM SZKOLENIA

### Część teoretyczna

- Zasady BHP
- Higiena pracy
- Ciąg dekontaminacyjny i sterylizacja narzędzi
- Omówienie skryptu dotyczącego chorób (skrypt zostaje wysłany przed szkoleniem więc szkolenie zaczynasz jeszcze będąc w domu)
- Budowa aparatu paznokciowego
- Konstrukcja paznokcia przedłużonego w kształcie migdał i kwadrat
- Porównanie i różnice w kształtach:
- Organizacja pracy
- Przygotowanie stanowiska pracy
- Omówienie narzędzi, frezów i ich funkcji
- Omówienie pracy na szablonach, czytanie linii pomocniczych
- Przedstawienie i omówienie różnic w produktach światło utwardzalnych.
- Czym jest polimeryzacja
- Co to jest fazowość produktów
- Zasady i schemat piłowania paznokci naturalnych pod przedłużenie
- Schemat piłowania paznokci przedłużonych
- Zasady i schemat prawidłowego usuwania masy żelowej
- Check list produktów niezbędnych do pracy

### Część praktyczna

- Wywiad z klientką i ocena stanu paznokci oraz dłoni
- Przygotowanie skórek przy pomocy frezarki i narzędzi metalowych
- Zastosowanie preparatu keratolitycznego
- Przygotowanie płytki paznokcia pod stylizację
- Aplikacja produktów gruntujących
- Utwardzenie płytki paznokcia lakierem hybrydowym
- Wykończenie stylizacji jeden kolor lub ombre
- Pokaz budowy jednego paznokcia
- Wykonanie uzupełnienia przez kursanta

*Bonus*

Wykonanie zabiegu Spa Rituals jako wykończenie stylizacji

LEVEL BASIC

LAMIU  
*akademia*  
MILENA WIĘCIERZEWSKA

# PERFECT *Set*

MANICURE HYBRYDOWY I METODA ŻELOWA DLA POCZĄTKUJĄCYCH

To kompleksowe szkolenie, które pozwoli Ci opanować dwie niezwykle popularne techniki. Po ukończeniu tego szkolenia będziesz w stanie zaopiekować się paznokciami klientek od stylizacji naturalnych po wykonanie przepięknych przedłużeń. Wykonywanie paznokci tymi technikami zwiększy Twoją konkurencyjność na rynku i pozwoli Ci lepiej odpowiadać na potrzeby klientek, które szukają trwałych i pięknych rozwiązań.



CENA SZKOLENIA: Grupa 2500zł | Indywidualnie 5000zł

ZALICZKA: 600zł

CZAS TRWANIA: 3 dni

1 dzień - 5h (9:00 - 14:00) Zajęcia teoretyczne + pokaz

2 dzień - 5h (9:00 - 14:00) Zajęcia praktyczne manicure

3 dzień - 5h (9:00 - 14:00) Zajęcia praktyczne żel

## PROGRAM SZKOLENIA

### Część teoretyczna

- Zasady BHP
- Higiena pracy
- Ciąg dekontaminacyjny i sterylizacja narzędzi
- Omówienie skryptu dotyczącego chorób (skrypt zostaje wysłany przed szkoleniem więc szkolenie zaczynasz jeszcze będąc w domu)
- Budowa aparatu paznokciowego
- Konstrukcja paznokcia przedłużonego w kształcie migdał i kwadrat
- Porównanie i różnice w kształtach:
- Organizacja pracy
- Przygotowanie stanowiska pracy
- Omówienie narzędzi, frezów i ich funkcji
- Omówienie pracy na szablonach, czytanie linii pomocniczych
- Przedstawienie i omówienie różnic w produktach światło utwardzalnych.
- Czym jest polimeryzacja
- Co to jest fazowość produktów
- Zasady i schemat piłowania paznokci naturalnych pod przedłużenie
- Schemat piłowania paznokci przedłużonych
- Zasady i schemat prawidłowego usuwania masy żelowej
- Check list produktów niezbędnych do pracy
- Typy manicure
- Ćwiczenia na bezpieczną pracę przy zdejmowaniu masy oraz wycinaniu obróbka naskórkowego

# PERFECT *Set*

### Część praktyczna dzień pierwszy

- Wywiad z klientką i ocena stanu paznokci oraz dłoni
- Przygotowanie skórek przy pomocy frezarki i narzędzi metalowych
- Zastosowanie preparatu keratolitycznego
- Przygotowanie płytki paznokcia pod stylizację
- Aplikacja produktów gruntujących
- Utwardzenie płytki paznokcia lakierem hybrydowym
- Wykończenie stylizacji jeden kolor lub ombre
- Pokaz jednego paznokcia

### Część praktyczna dzień drugi

- Wywiad z klientką i ocena stanu paznokci oraz dłoni
- Przygotowanie skórek przy pomocy frezarki i narzędzi metalowych
- Zastosowanie preparatu keratolitycznego
- Przygotowanie płytki paznokcia pod stylizację
- Aplikacja produktów gruntujących
- Utwardzenie płytki paznokcia lakierem hybrydowym
- Wykończenie stylizacji jeden kolor lub ombre
- Pokaz budowy jednego paznokcia
- Wykonanie uzupełnienia przez kursanta

*Bonus*

Wykonanie zabiegu Spa Rituals jako wykończenie stylizacji

DOSZKOLENIA

*Master & Pro*

DLA ŚREDNIOZAAWANSOWANYCH

LEVEL MASTER

LAMIU  
*akademia*  
MILENA WIĘCIERZEWSKA

# PRO *Mani*

INSTAGRAMOWY MANICURE HYBRYDOWY Z PERFEKCYJNYMI SKÓRKAMI

To szkolenie wzniesie Twoje prace na zupełnie inny poziom. Perfekcyjne, czyste i idealnie usunięte skórki to najbardziej pożądanym efektem obecnych czasów niezależnie od rodzaju stylizacji.

Podczas tego szkolenia dowiesz się w jaki sposób dobrać frez do różnych typów skóry i poznasz mój system pracy na usuwanie obróbka naskórkowej za pomocą nożyczek i frezów.

Poznasz sposoby na uzyskanie perfekcyjnej linii światła i idealnego malowania pod skórki, ponadto przedstawię Ci mój schemat na tworzenie ponadczasowego frencha. Nie jest to szkolenie dla początkujących, należy w podstawowym zakresie pracować frezarką.

*Czy może być lepiej?*



CENA SZKOLENIA: Grupa 1000zł | Indywidualnie 2400zł

ZALICZKA: 600zł

CZAS TRWANIA: 1 dzień 7h (9:00 - 16:00)



PRO *Mani*

## PROGRAM SZKOLENIA

### Część teoretyczna

- Budowa aparatu paznokciowego
- Eponychium, pterionychium, hyponychium
- Przygotowanie stanowiska pracy
- Omówienie narzędzi i ich funkcji
- Schematy pracy frezami
- Schemat i zasady pracy z nożyczkami
- Omówienie rodzajów nożyczek do wycinania skórek
- Rodzaje skóry
- W jaki sposób dobrać bazę do rodzaju płytki paznokcia
- Zasady idealnego frencha
- Check list produktów niezbędnych do pracy

### Część praktyczna

- Wywiad z klientką i ocena stanu paznokci oraz dłoni
- Przygotowanie skórek i płytki paznokcia w technice PRO MANI
- Przygotowanie paznokcia pod stylizację
- Aplikacja produktów gruntujących
- Utwardzenie płytki paznokcia
- Wykończenie stylizacji babyboomer lub french
- Pokaz jednego paznokcia

LEVEL PRO

LAMITU  
*akademia*  
MILENA WIĘCIERZEWSKA

# MASTER *French*

Jeśli tak jak ja uwielbiasz french i pragniesz wykonywać go perfekcyjnie to właśnie czytasz program idealnego szkolenia. Moja technika pracy pozwoli Ci na stworzenie estetycznej i ponadczasowej stylizacji zarówno w tradycyjnej formie z białą końcówką jak i z odrobiną szaleństwa z użyciem hologramów, kolorowych żeli czy brokatu.

Wymodelujesz paznokcie z idealną linią uśmiechu, poznasz moje triki na proporcje i rozkładanie produktów oraz schemat budowy.

Po tym szkoleniu french przestanie być dla Ciebie problemem, a stanie się miłą odskocznią od stylizacji w jednym kolorze. Nie jest to szkolenie dla początkujących, należy w podstawowym zakresie pracować frezarką.

ZAPOMNISZ O:

“Kurier nie dojechał, nie mam białego”

“French już niemodny”

“A może ombre zamiast frencha?”



CENA SZKOLENIA: Grupa 1000zł | Indywidualnie 2400zł

ZALICZKA: 600zł

CZAS TRWANIA: 1 dzień

1 dzień - 6h



MASTER *French*

## PROGRAM SZKOLENIA

### Część teoretyczna

- Konstrukcja paznokcia przedłużonego w kształcie migdał i kwadrat
- Porównanie i różnice w kształtach:
- Organizacja pracy
- Przygotowanie stanowiska pracy
- Omówienie narzędzi, frezów i ich funkcji
- Omówienie pracy na szablonach, czytanie linii pomocniczych
- Przedstawienie i omówienie różnic w produktach światło utwardzalnych.
- Czym jest polimeryzacja
- Co to jest fazowość produktów
- Zasady i schemat piłowania paznokci naturalnych pod przedłużenie
- Schemat piłowania paznokci przedłużonych
- Zasady i schemat prawidłowego usuwania masy żelowej
- Check list produktów niezbędnych do pracy
- Typy manicure
- Ćwiczenia na bezpieczną pracę przy zdejmowaniu masy oraz wycinaniu obróbka naskórkowego

### Część praktyczna dzień pierwszy

- Wywiad z klientką i ocena stanu paznokci oraz dłoni
- Przygotowanie skórek przy pomocy frezarki i narzędzi metalowych
- Zastosowanie preparatu keratolitycznego
- Przygotowanie płytki paznokcia pod stylizację
- Aplikacja produktów gruntujących
- Utwardzenie płytki paznokcia lakierem hybrydowym
- Wykończenie stylizacji jeden kolor lub ombre
- Pokaz jednego paznokcia

### Część praktyczna dzień drugi

- Wywiad z klientką i ocena stanu paznokci oraz dłoni
- Przygotowanie skórek przy pomocy frezarki i narzędzi metalowych
- Zastosowanie preparatu keratolitycznego
- Przygotowanie płytki paznokcia pod stylizację
- Aplikacja produktów gruntujących
- Utwardzenie płytki paznokcia lakierem hybrydowym
- Wykończenie stylizacji jeden kolor lub ombre
- Pokaz budowy jednego paznokcia
- Wykonanie uzupełnienia przez kursanta

*Bonus*

Wykonanie zabiegu Spa Rituals jako wykończenie stylizacji

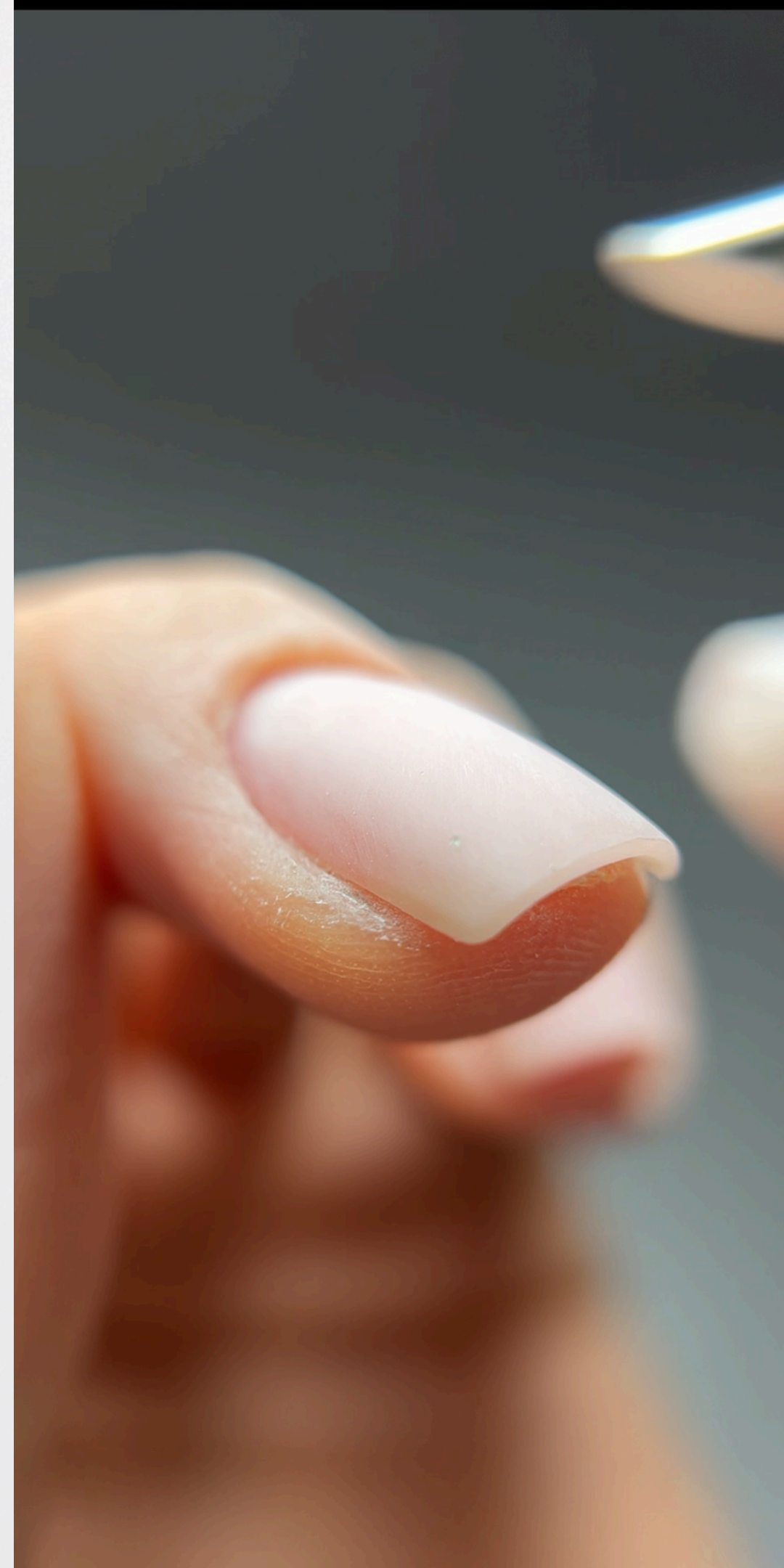
LEVEL PRO

LAMITU  
*akademia*  
MILENA WIĘCIERZEWSKA

INSTA *Shapes*

BALERINA · MIGDAŁ · OWAL · KWADRAT

XX





LEVEL PRO

LAMITU  
*akademia*  
MILENA WIĘCIERZEWSKA

TURBO *korrekta*  
+ UZUPEŁNIENIE



# SYSTEM *Ratowy*



Jeśli szkolenie prowadzone w Lamilu, które zostało przez Ciebie wybrane kosztuje więcej niż 5000zł może być ono realizowane bez angażowania środków finansowanych „z góry” i opłacane w dogodnych ratach po uprzednim kontakcie z doradcą.

Osoby zainteresowane prosimy o kontakt z salonem Lamilu lub samodzielne wypełnienie bezpłatnego "Formularza Pacjenta" na poniższej stronie.

## FORMULARZ

Wypełnienie formularza nie zobowiązuje do zawarcia umowy.



Wszystkie Zabiegi oraz Szkolenia w Lamilu od kwoty 10 zł do 5000 zł mogą być rozliczane w systemie MediPay, bez angażowania karty i gotówki i spłacane w 3, 4, 8 lub 12 równych ratach.

Do transakcji wystarczy smartfon i dowód osobisty.

Cała procedura trwa kilka minut.

Kupuj teraz, płać później!

1. Powiedz w gabinecie, że chcesz zapłacić za zabieg lub szkolenie w ciągu 30 dni przelewem lub wybierz 3,4,8 lub 12 rat.
2. Po wypełnieniu formularza przez pracownika salonu otrzymasz wiadomość SMS z potwierdzeniem wybranej formy spłaty, termin i kwotę - zatwierdź go.
3. W następnym smsie otrzymasz numer rachunku do spłaty i gotowe!



LAMITU  
*akademia*  
MILENA WIĘCIERZEWSKA



Krajowy  
Fundusz  
Szkoleniowy

# BEZPŁATNE *szkolenie*

## DOFINANSOWANIE

W MOIM CENTRUM SZKOLENIOWYM MOŻESZ ODBYĆ SZKOLENIE  
FINANSOWANE PRZEZ URZĄD PRACY I KFS.  
POMOŻEMY CI W WYPEŁNIANIU DOKUMENTÓW WIĘC O NIC SIĘ NIE MARTW.

WPIS DO REJESTRU INSTYTUCJI  
SZKOLENIOWYCH 2.14/00160/2019

SKONTAKTUJ SIĘ Z LOKALNYM URZĘDEM PRACY I ZAPYTAJ O MOŻLIWOŚĆ UZYSKANIA DOFINANSOWANIA NA  
SZKOLENIE W TWOJEJ SYTUACJI ZAWODOWEJ. NASTĘPNIE ODEZWIJ SIĘ DO NAS I RAZEM ZAWALCZMY  
O SZKOLENIE DLA CIEBIE! POMOŻĘ CI W WYPEŁNIANIU DOKUMENTÓW.

PROFESJONALIZM

DOŚWIADCZENIE



# REGULAMIN

## WYŻYWIENIE

Podczas szkolenia zapewniam obiad, słodki poczęstunek , ciepłe i zimne napoje.

## MODELKA

Modelkę należy zorganizować we własnym zakresie bowiem jej nie zapewniam. W przypadku braku możliwości zorganizowania modelki kursant pracuje na własnej dłoni.

Jak przygotować paznokcie modelki?

- skórki powinny być naturalne, nie należy ich wycinać na minimum 3 tyg. wcześniej.
- ewentualne rany w obrębie skórek i paznokci wynikające z obgryzania mogą uniemożliwić pracę
- płytki paznokci bez masy
- paznokcie nie powinny być obgryzione
- przygotowanie paznokcia do uzupełnienia jeśli jest to wyraźnie zaznaczone w programie.

Modelka nie może być osobą związaną z branżą stylizacji paznokci. Jeśli okaże się, że jest stylistką paznokci będzie musiała zapłacić za szkolenie w który brała udział. Modelka będzie musiała podpisać umowę poufności.

Na szkoleniu najważniejsza jest dla mnie kursantka i jej tempo pracy. Zależy mi na tym, aby każdy kursant czuł się komfortowo i pracował bez presji czasu z pełnym skupieniem. Aby był odpowiedni czas na samodzielne wykonanie stylizacji podczas szkoleń grupowych przy pracy z modelką praktykuję system: jedna modelka na dwie kursantki. Jeśli pracujesz na sobie wykonujesz stylizację na dłoni niewiodącej.

## OGRANIZACJA

Jeśli nie uda Ci się wykonać pełnej stylizacji z programu szkoleń mogę pomóc Ci dokończyć aby szkolenie nie zostało przedłużone.

Jeśli chcesz dokończyć samodzielnie istnieje możliwość wydłużenia szkolenia o 30 min. (+200zł do ceny szkolenia).

Gift box otrzymany przez kursanta nie podlega wymianie na inny. Nie jest możliwa wymiana na ekwiwalent pieniężny.

## ROZLICZENIE

- Jeśli potrzebujesz fakturę, poinformuj o tym fakcie od razu przy zapisie na szkolenie.
- Po otrzymaniu przelewu na poczet szkolenia level basic na adres mailowy zostaną przesłane materiały szkoleniowe. Po ich otrzymaniu zwrot zaliczki w razie rezygnacji ze szkolenia nie przysługuje bowiem staje się ona zapłatą za przesłane drogą cyfrową materiały.
- Terminy na szkolenia indywidualne ustalane są poza harmonogramem. Aby umówić termin skontaktuj się bezpośrednio ze mną.



# REZERWACJA

Aby potwierdzić udział w szkoleniu należy uiścić opłatę rezerwacyjną, która jest określona w programie szkoleniowym:

- Zaliczka dla szkoleń Level Basic
- Zadek dla szkoleń Level Pro

Opłaty rezerwacyjnej należy dokonać w ciągu dwóch dni od zapisu na szkolenie. Pozostała część kwoty za szkolenie płatna w dniu szkolenia, przed jego rozpoczęciem.

Liczba miejsc jest ograniczona. Decyduje kolejność wpłat.

Pamiętaj, aby w tytule wpisać ZALICZKA / ZADATEK + Twoje imię i nazwisko (odpowiednio dla danego szkolenia).  
Przed dokonaniem rezerwacji upewnij się, że wybrany przez Ciebie termin jest dostępny.

Lamilu Milena Więcierzewska  
65 1140 2004 0000 3202 7591 8214

lub blik

798 708 027

Po dokonaniu przelewu prześlij potwierdzenie na adres [szkolenia@lamilu.com.pl](mailto:szkolenia@lamilu.com.pl)



## KONTAKT

### AKADEMIA *Warszawa*

ul. Błotna 1  
Warszawa Targówek

Jak dojechać:

- Autem – pod lokalem znajduje się bezpłatny parking
- Autobusem – przystanek Samarytanka, linia 212
- Metrem – przystanek Trocka, potem 10 min. spacerem

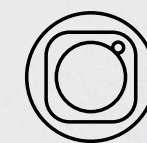
### FORMULARZ KONTAKTOWY



798 708 027



szkolenia@lamilu.com.pl



lamiluakademia



www.lamilu.com.pl



LAMIU  
*akademia*  
MILENA WIĘCIERZEWSKA

Najcenniejszą inwestycją jest inwestycja w siebie.

*Do zobaczenia!*

THE SKY IS THE LIMIT